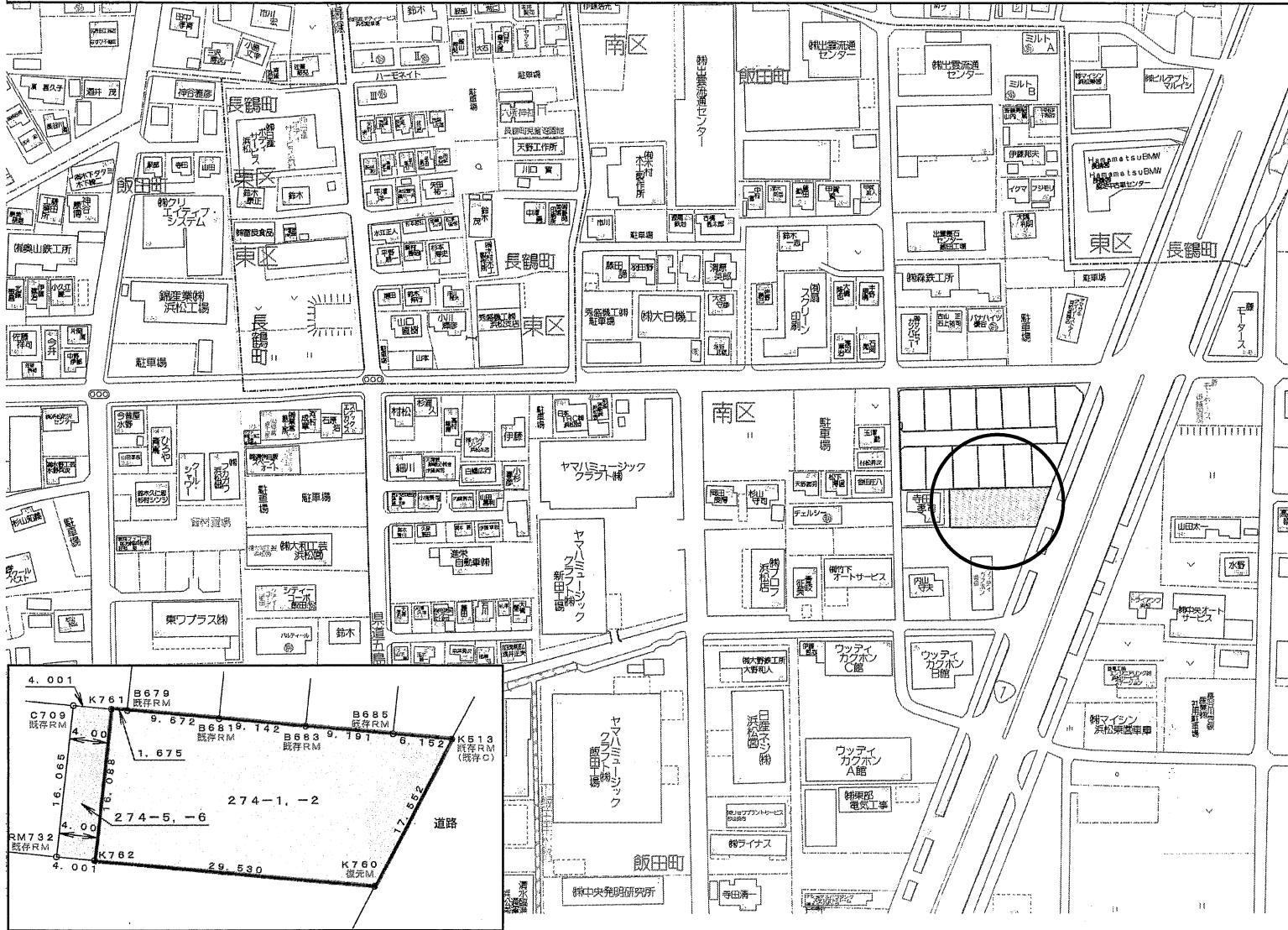


東名高速浜松ICまで車で8分！ 磐田市方面にも交通アクセスの良い立地です！



物件種目	売土地		
最適用途	店舗・事務所・住宅		
最寄駅	東海道本線 天竜川駅		
土地面積	528.93㎡ (160.00坪)	ほかに 私道面積	㎡ 坪
価格	3,600万円	3.3㎡ 単価	22.5万円
物件所在地	浜松市中央区飯田町274番1、274番2		
交通	遠鉄バス飯田十字路停 徒歩8分 JR天竜川駅まで徒歩11分		
土地権利	所有権	地目	宅地
都市計画	市街化区域	用途地域	工業地域
建ぺい率	60%	容積率	200%
他の法令上の制限			
地勢	平坦		
引渡条件	現況渡し		
現況	更地	引渡日	相談
接道状況 (角地・間口)	東側約40m公道に接道 水路占用料有り(年額4,800円)		
設備	井戸・下水道・プロパンガス 上水道要望工事は買主負担		
備考	売主の為、仲介手数料不要です。		

株式会社 エステート・パートナー

〒435-0056 浜松市中央区小池町2736-1
TEL (053) 443-8856
 FAX (053) 443-8853
 URL <http://estate-p.jp/>

- 取引形態: 売主
- 手数料: 無し

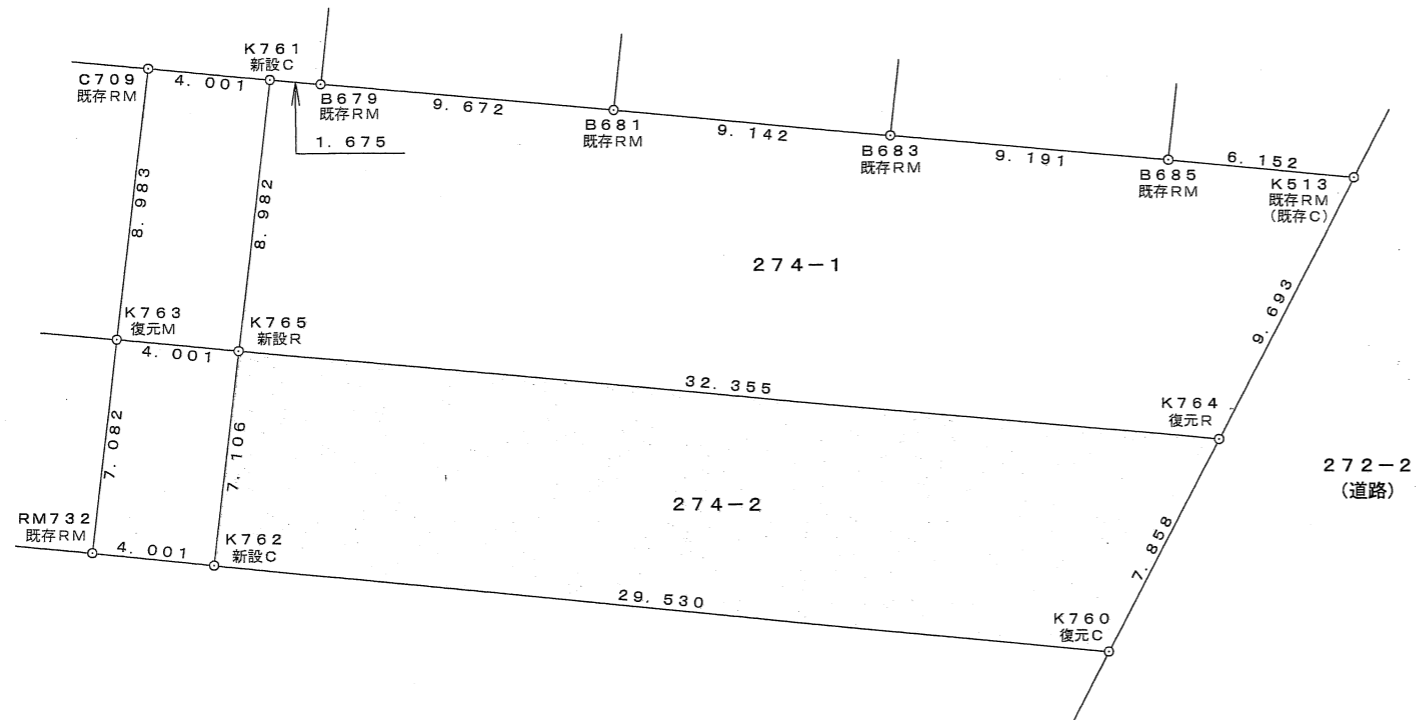
静岡県知事免許(3)第13222号 (公社)静岡県宅地建物取引業協会会員

地積測量図

(単位m)



浜松市南区飯田町字丸野
S = 1 / 250



座標求積表

地番	274-1			
点名	X _n	Y _n	X _{n+1} - X _{n-1}	Y _n · (X _{n+1} - X _{n-1})
K513	22.374	146.734	9.169	1345.404046
B685	22.923	140.606	1.370	192.630220
B683	23.744	131.451	1.638	215.316738
B681	24.561	122.345	1.681	205.661945
B679	25.425	112.711	1.013	114.176243
K761	25.574	111.042	-8.781	-975.059802
K765	16.644	110.075	-11.820	-1301.086500
K764	13.754	142.301	5.730	815.384730
		倍面積		612.427620
		面積		306.2138
		地積		306.21 m ²
		坪数		92.62 坪

座標求積表

地番	274-2			
点名	X _n	Y _n	X _{n+1} - X _{n-1}	Y _n · (X _{n+1} - X _{n-1})
K764	13.754	142.301	9.879	1405.791579
K765	16.644	110.075	-4.175	-459.563125
K762	9.579	109.311	-9.879	-1079.883369
K760	6.765	138.707	4.175	579.101725
		倍面積		445.446810
		面積		222.7234
		地積		222.72 m ²
		坪数		67.37 坪

座標求積表

地番	274-5			
点名	X _n	Y _n	X _{n+1} - X _{n-1}	Y _n · (X _{n+1} - X _{n-1})
K761	25.574	111.042	9.289	1031.469138
C709	25.933	107.057	-8.572	-917.692604
K763	17.002	106.090	-9.289	-985.470010
K765	16.644	110.075	8.572	943.562900
		倍面積		71.869424
		面積		35.9347
		地積		35.93 m ²
		坪数		10.87 坪

地番	274-6			
点名	X _n	Y _n	X _{n+1} - X _{n-1}	Y _n · (X _{n+1} - X _{n-1})
K765	16.644	110.075	7.423	817.086725
K763	17.002	106.090	-6.683	-708.999470
RM732	9.961	105.328	-7.423	-781.849744
K762	9.579	109.311	6.683	730.525413
		倍面積		56.762924
		面積		28.3814
		地積		28.38 m ²
		坪数		8.58 坪

合計地積	64.31 m ²
合計坪数	19.45 坪

境界標略号

- 略号 境界標の種類
- S . . . 石杭
 - C . . . コンクリート杭
 - P . . . プラスチック杭
 - RM . . . 金属標
 - R . . . 金属板
 - M . . . 刻み、ペイント
 - MC . . . 刻み及びコンクリート杭
 - MP . . . 刻み及びプラスチック杭
 - W . . . 木杭

※特約事項 この測量図引渡後の境界杭、その他この測量に関する測点等の現場管理については所有者の責任とする。
尚、改ざん防止の為、この測量図の写しについては責任を負いかねます。
本職が写しを交付する時は、必ず記名、押印いたします。