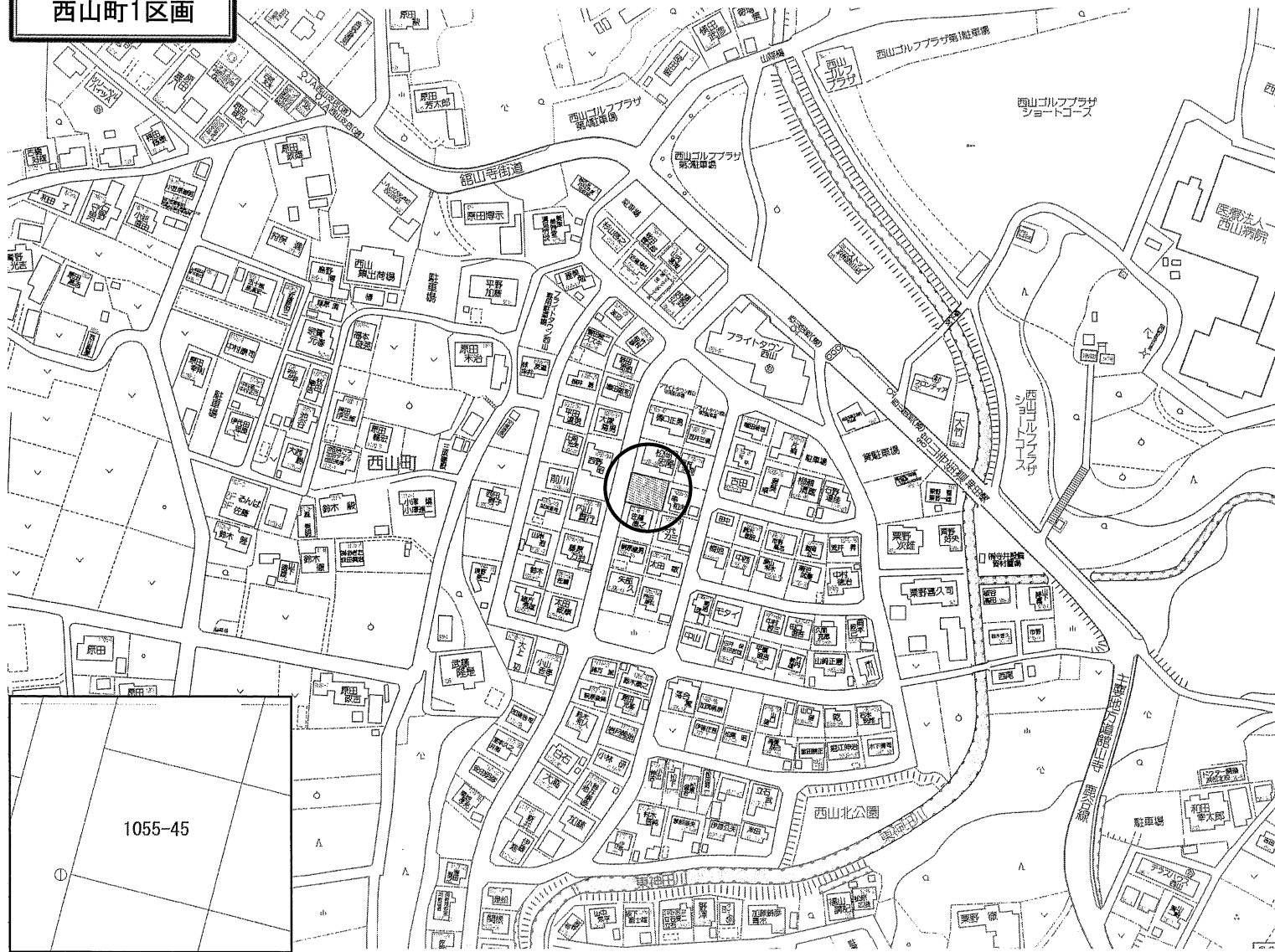


売土地
西山町1区画

館山寺街道近くアクセス良好！ ゆといある前面道路幅員！



| | | | |
|------|------------------------|-------------|--------|
| 物件種目 | 売土地 | | |
| 最適用途 | 住宅 | | |
| 最寄駅 | 東海道本線 高塚駅 | | |
| 土地面積 | 実測 210.19㎡ (63.58坪) | ほかに 私道面積 | ㎡ 坪 |
| 価格 | 1,650万円 | 3.3㎡ 単価 | 万円 |

| | | | |
|-----------------|---|------|------|
| 物件所在地 | 浜松市中央区西山町1055番45 | | |
| 交通 | 遠鉄バス西山団地停 徒歩2分 | | |
| 土地権利 | 所有権 | 地目 | 宅地 |
| 都市計画 | 調整区域 | 用途地域 | 無指定 |
| 建ぺい率 | 60% | 容積率 | 200% |
| 他の法令上の制限 | | | |
| 地勢 | 平坦 | | |
| 引渡条件 | 現況渡し | | |
| 現況 | 更地 | 引渡日 | 相談 |
| 接道状況 (角地・間口) | 西側7.5m公道に14m接道 | | |
| 設備 | 上水道・下水道・都市ガス | | |
| 備考 | 旧住宅地造成事業(遠鉄西山団地) 専用住宅・第2種低層住居専用地域用途の新築可能 売主の為、仲介手数料不要 | | |

株式会社 エステート・パートナー

〒435-0056 浜松市中央区小池町2736-1
TEL (053) 443-8856
FAX (053) 443-8853
URL <http://estate-p.jp/>

- 取引形態: 売主
- 手数料: 無し

静岡県知事免許(3)第13222号 (公社)静岡県宅地建物取引業協会会員

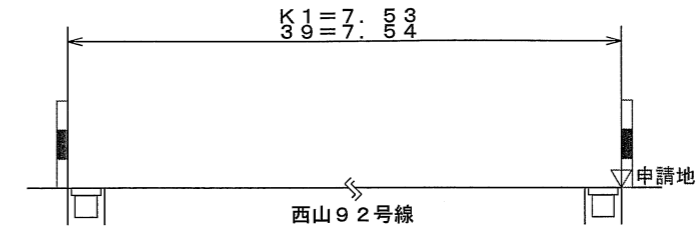
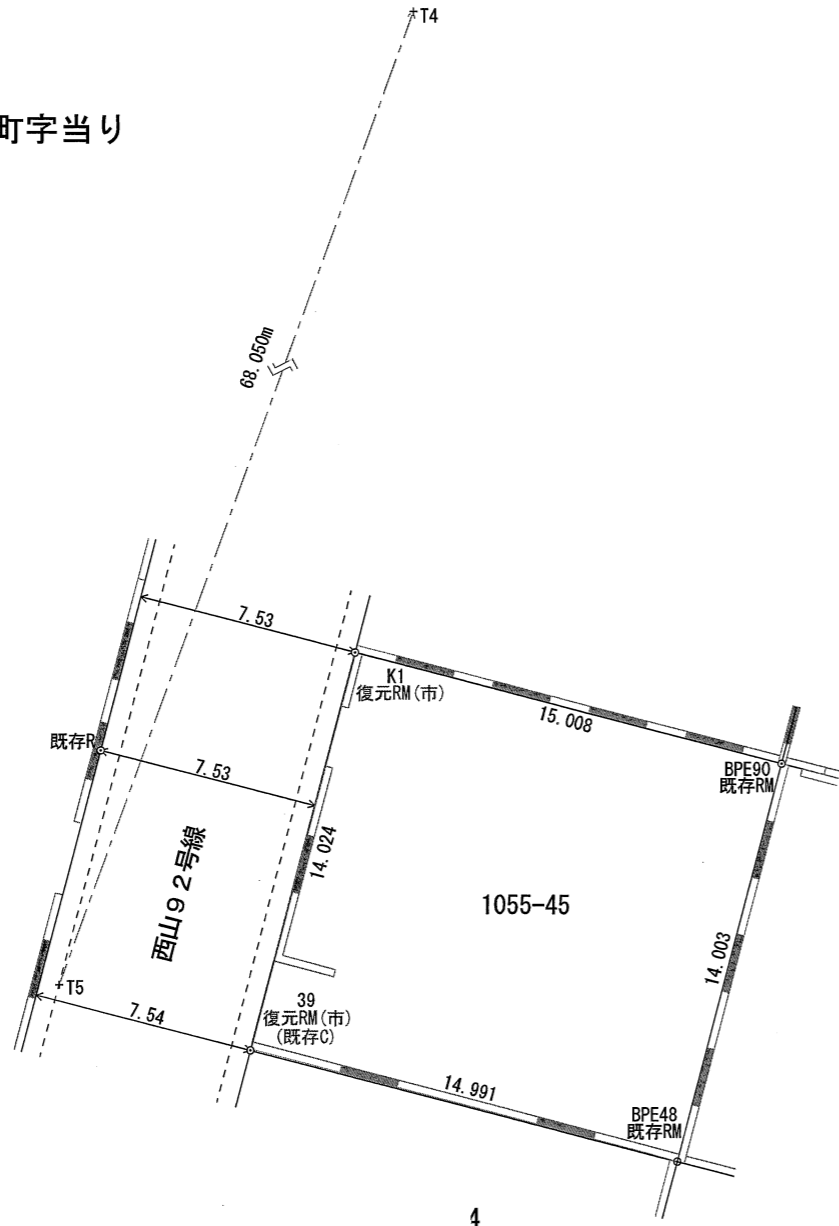
境界確定図(地積測量図、平面図、断面図)

(単位m)

平面図 S=1/250

断面図 S=1/100

浜松市中央区西山町字当り



座標求積表

| 地番 | 1055-45 | | |
|-------|----------------|----------------|--|
| 測点 | X _n | Y _n | (X _{n+1} - X _n)Y _n |
| K1 | 465.055 | 455.991 | -4464.635542 |
| 39 | 451.481 | 452.466 | -7841.873588 |
| BPE48 | 447.724 | 466.979 | 4572.211643 |
| BPE90 | 461.273 | 470.515 | 8154.679696 |
| | | 倍面積 | 420.382207 |
| | | 面積 | 210.1911036 |
| | | 地積 | 210.19 m ² |

| 地番 | 地目 | 地積 |
|---------|----|-----------------------|
| 1055-45 | 宅地 | 210.03 m ² |

座標一覧表

| 測点名 | X座標 | Y座標 |
|-----|---------|---------|
| T4 | 517.716 | 469.105 |
| T5 | 453.729 | 445.944 |

- 略号 境界標の種類
- S 石杭
 - C コンクリート杭
 - P プラスチック杭
 - RM 金属標
 - R 金属板
 - M 刻み
 - MC 刻み及びコンクリート杭
 - MP 刻み及びプラスチック杭
 - W 木杭