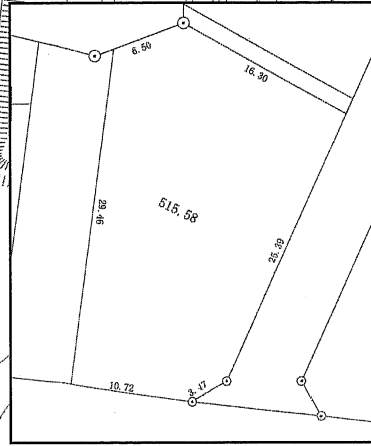
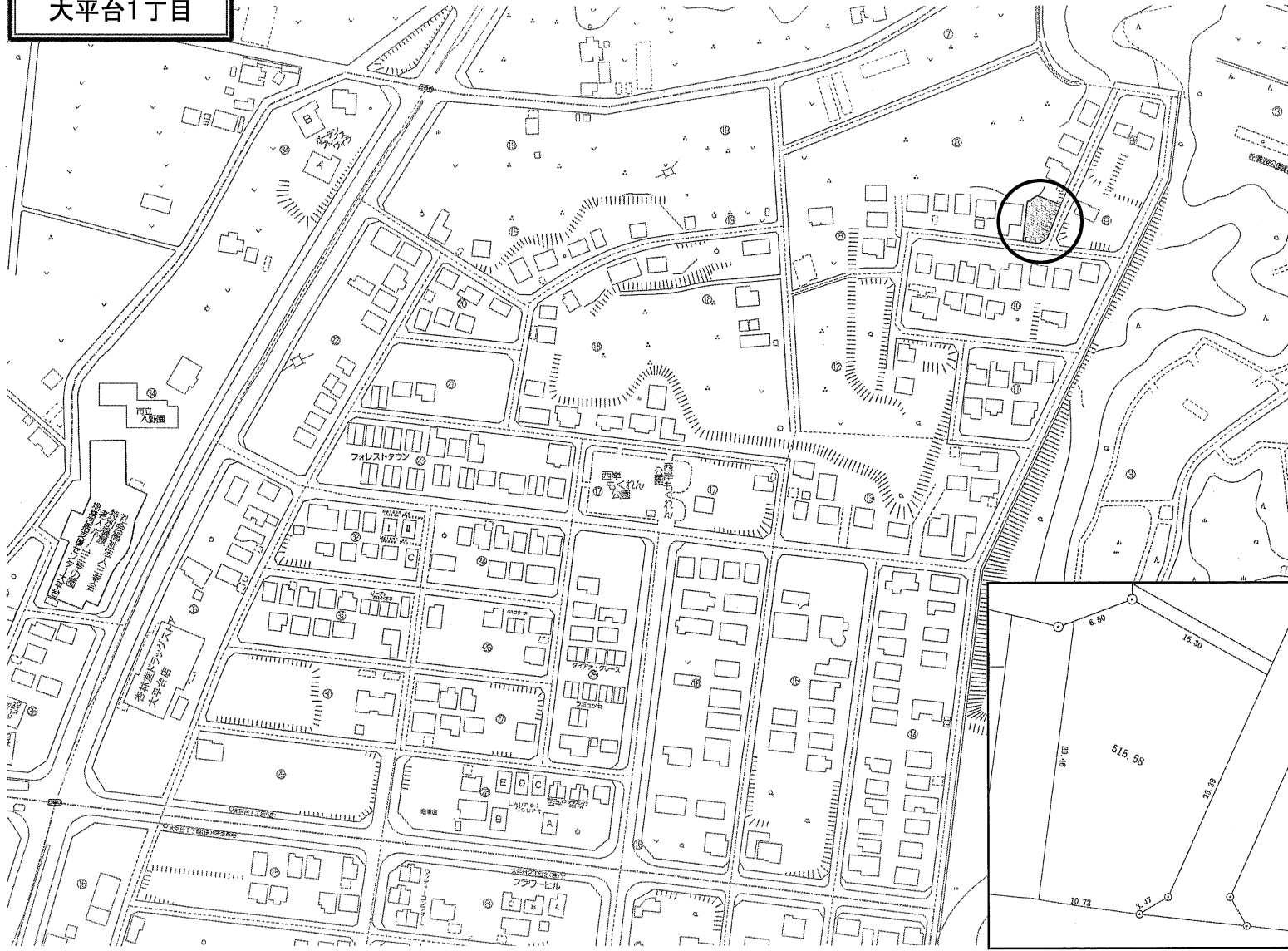


売土地
大平台1丁目

区画整理地内の東南角地！ 佐鳴湖公園近く、四季を感じる立地です！



物件種目	売土地		
最適用途	住宅		
最寄駅	東海道本線 高塚駅		
土地面積	515.58㎡ (155.96坪)	ほかに 私道面積	㎡ 坪
価格	4,500万円	3.3㎡ 単価	28.8万円

物件所在地	浜松市中央区大平台1丁目108番5		
交通	遠鉄バス大平台2丁目北停 徒歩8分		
土地権利	所有権	地目	宅地
都市計画	市街化区域	用途地域	第1種低層
建ぺい率	40%	容積率	60%
他の法令上の制限	地区計画・都市景観形成地区・風致地区・宅造規制区域		
地勢	法面有り		
引渡条件	現況渡し		
現況	更地	引渡日	相談
接道状況 (角地・間口)	南側6m公道に10.7m接道 東側6m公道に25.3m接道		
設備	上水道・下水道・都市ガス		
備考	【佐鳴湖西岸地区都市景観形成地区】 高さ制限8.0m 最低敷地面積300㎡ 道路後退3.0m 隣地後退1.5m等 第2種風致地区(建蔽率以外は第1種と同じ制限) 売主の為、仲介手数料不要です。		

株式会社 エステート・パートナー

〒435-0056 浜松市中央区小池町2736-1
TEL (053) 443-8856
FAX (053) 443-8853
URL <http://estate-p.jp/>

- 取引形態: 売主
- 手数料: 無し

静岡県知事免許(3)第13222号 (公社)静岡県宅地建物取引業協会会員

佐鳴湖西岸地区【確定図】

縮尺 1 : 500

