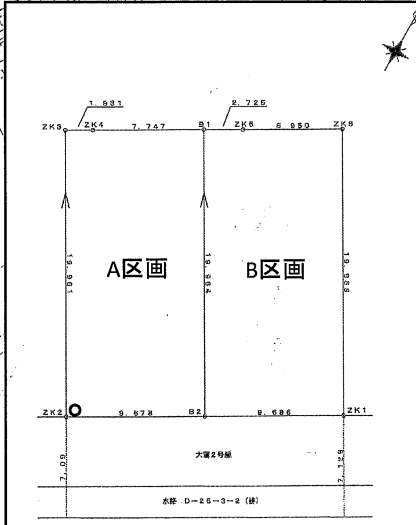
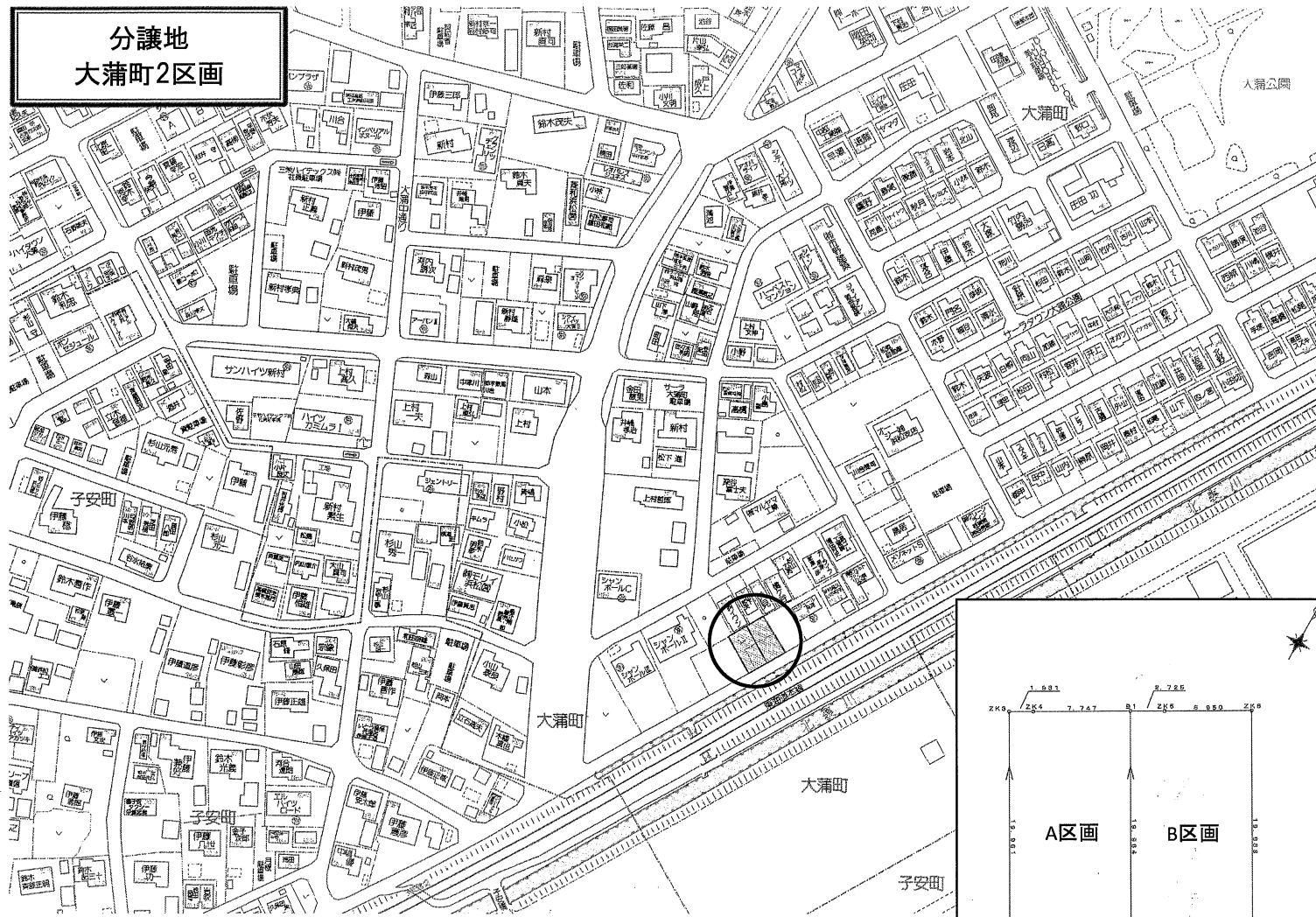


分譲地
大蒲町2区画



区画	面積	価格
A	193.24㎡(58.45坪)	1,850万円
B	済	

南面道路の成形地！
建築条件無し！
仲介手数料不要です！

物件種目	売土地		
最適用途	住宅		
最寄駅	東海道本線 天竜川駅		
土地面積	左図参照	ほかに私道面積	㎡ 坪
価格	左図参照	3.3㎡ 単価	万円

物件所在地	浜松市中央区大蒲町110番15		
交通	JR天竜川駅 徒歩15分 遠鉄バス 和田町西停 徒歩10分		
土地権利	所有権	地目	畑
都市計画	市街化区域	用途地域	工業地域
建ぺい率	60%	容積率	200%
他の法令上の制限	農地法		
地勢	平坦		
引渡条件	現況渡し		
現況	更地	引渡日	相談
接道状況(角地・間口)	南側4.8m(水路除く)公道に接道		
設備	上水道(引込み買主負担)・下水道・プロパンガス		
備考	埋蔵文化財包蔵地内(大蒲町村東Ⅱ遺跡)		

株式会社 エステート・パートナー

静岡県知事免許(3)第13222号 (公社)静岡県宅地建物取引業協会会員

〒435-0056 浜松市中央区小池町2736-1
TEL (053) 443-8856
 FAX (053) 443-8853
 URL <http://estate-p.jp/>

- 取引形態: 売主
- 手数料: 無し

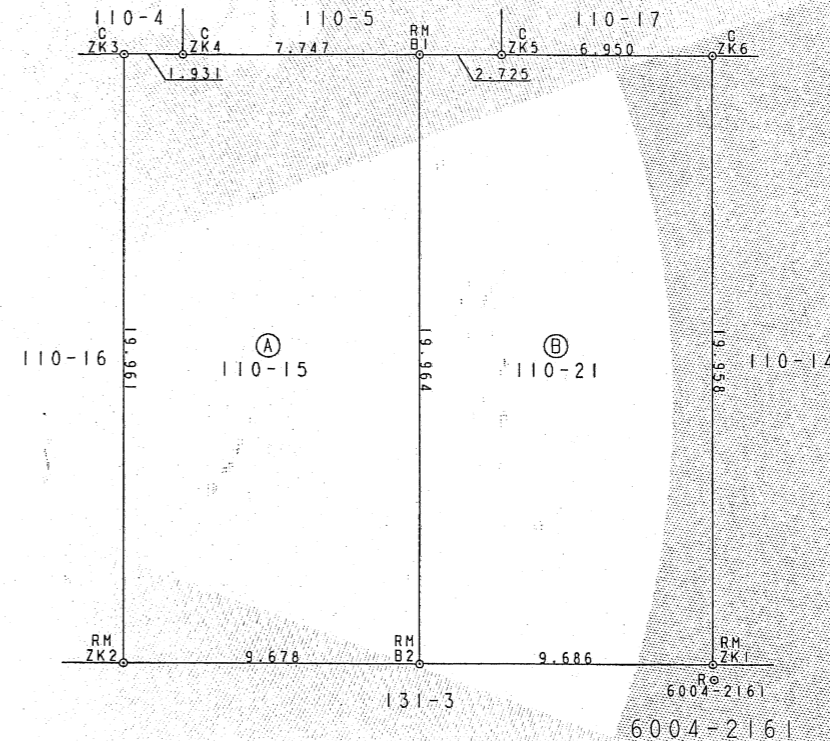
これは図面に記録されている内容を証明した書面である。
 令和6年11月15日
 静岡地方務局浜松支局

地番	110-15、110-21	地積測量図
土地の所在	浜松市中央区大蒲町	

座標求積表

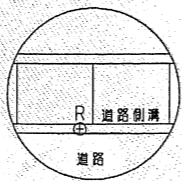
地番	㉠ 110-15			
測点	X _n	Y _n	(X _{n+1} -X _{n-1})Y _n	距離
ZK3	-142636.866	-67027.736	1224261.598040	19.961
ZK2	-142654.158	-67017.765	834706.263075	9.678
B2	-142649.321	-67009.382	-1483051.642424	19.964
B1	-142632.026	-67019.355	-899935.898940	7.747
ZK4	-142635.893	-67026.068	324406.169120	1.931
	倍面積	386.488871		
	面積	193.2444355		
	地積	193.24		m ²

地番	㉡ 110-21			
測点	X _n	Y _n	(X _{n+1} -X _{n-1})Y _n	距離
B1	-142632.026	-67019.355	1250246.067525	19.964
B2	-142649.321	-67009.382	834534.843428	9.686
ZK1	-142644.480	-67000.992	-1482396.948000	19.958
ZK6	-142627.196	-67010.972	-925689.567208	6.950
ZK5	-142630.666	-67016.994	323692.081020	2.725
	倍面積	386.476765		
	面積	193.2383825		
	地積	193.23		m ²



6004-2160

6004-2160



街区基準点座標値			
種別	測点名	X座標	Y座標
街区三角点	2036A	-142694.166	-67087.808
街区多角点	20D04	-142590.647	-66898.516
街区多角点	20D10	-142521.960	-67091.019

測地系	世界測地系(測地成果2011)
座標系	Ⅷ系
測量年月日	令和6年11月8日

恒久的地物の座標値		
測点名	X座標	Y座標
6004-2160	-142671.156	-67046.227
6004-2161	-142644.886	-67000.700

境界標略号 S・・・石杭、C・・・コンクリート杭、P・・・プラスチック杭、R・・・金属釘、M・・・刻ミ、RM・・・金属標 (単位m)

作製者	土地家屋調査士 浜松市中央区高丘北二丁目9番 倉田清人 (令和6年11月8日作製)	申請人	株式会社エステート・パートナー 代表取締役 今坂光秀	縮尺	1/250
-----	---	-----	----------------------------	----	-------

