

物件種目	<b>売土地</b>		
最適用途	<b>住宅</b>		
最寄駅	<b>東海道本線 浜松駅</b>		
土地面積	119.44㎡ (36.13坪)	ほかに 私道面積	㎡ 坪
価格	980万円	3.3㎡ 単価	万円

物件所在地	浜松市中央区龍禅寺町603番9		
交通	遠鉄バス南中前停 徒歩4分		
土地権利	所有権	地目	宅地
都市計画	市街化区域	用途地域	第2種住居
建ぺい率	60%	容積率	160%
他の法令上の制限	準防火地域・都市計画公園内		
地勢	平坦		
引渡条件	現況渡し		
現況	更地	引渡日	相談
接道状況 (角地・間口)	南側4.4m位置指定道路(舗装)に8.0m接道 位置指定道路持分有り		
設備	上水道・下水道・都市ガス		
備考			

# 株式会社 エステート・パートナー

静岡県知事免許(3)第13222号 (公社)静岡県宅地建物取引業協会会員

〒435-0056 浜松市中央区小池町2736-1  
**TEL (053) 443-8856**  
 FAX (053) 443-8853  
 URL <http://estate-p.jp/>

- 取引形態: 売主
- 手数料: 無し

# 地積測量図

所在・地番 浜松市中区龍禅寺町字龍ヶ崎603-9

所在・地番

筆界標略号 C...コンクリート杭, P...プラスチック杭, R...金属釘, W...木杭, M...刻ミ, RM...金属標

記	隣地所有者立会	官民境界立会	測量年月日	作成年月日
事	平成	平成	平成	平成
	年	年	年	年
	月	月	月	月
	日	日	日	日

平成	平成	平成	平成
年	年	年	年
月	月	月	月
日	日	日	日

測量者

土地家屋調査士 倉田清人  
浜松市中区高丘北二丁目九番式〇号

測量時の所有者

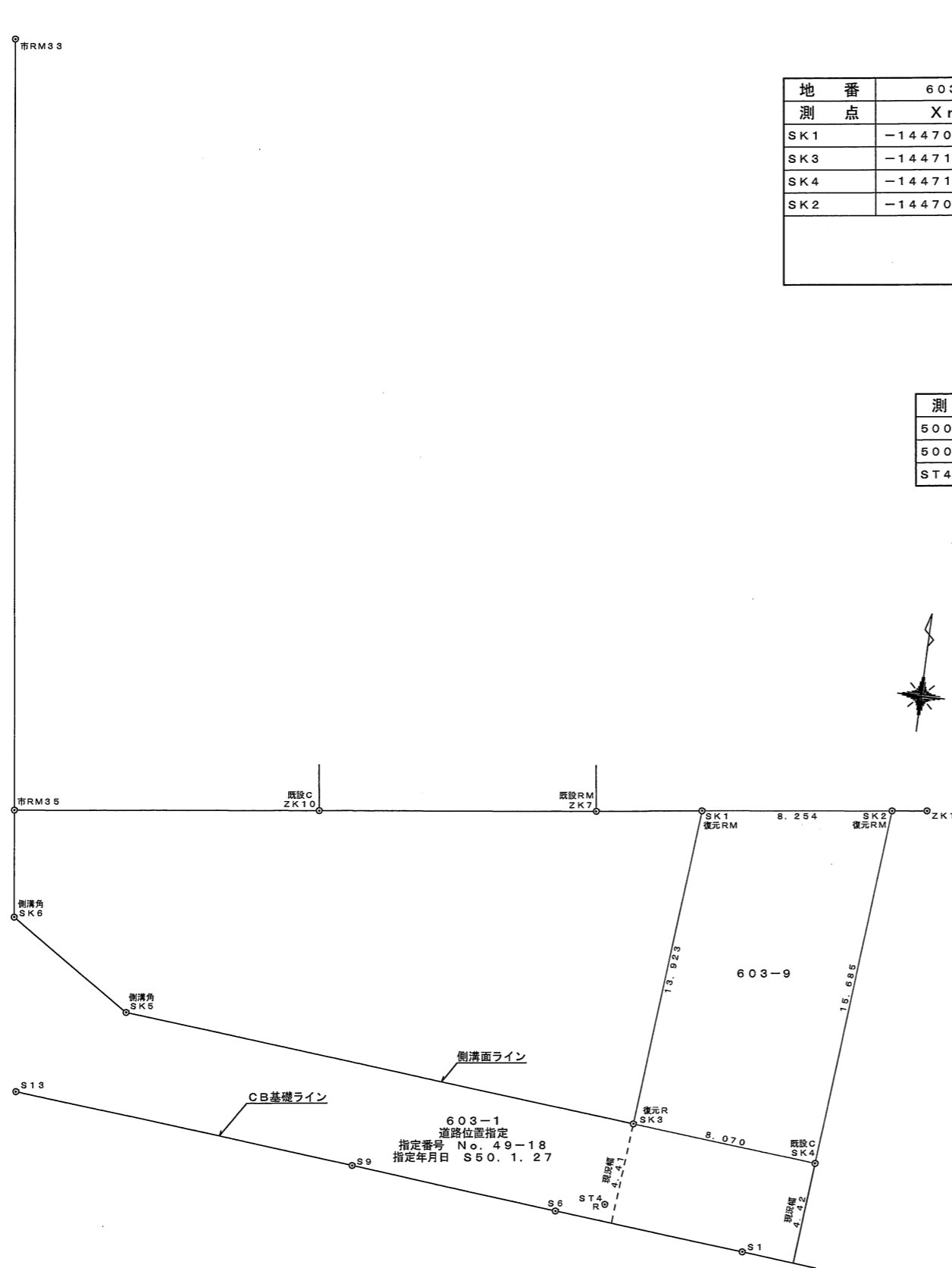
別紙立会証明書のとおりに

座標求積表

地番	603-9			
測点	X <sub>n</sub>	Y <sub>n</sub>	(X <sub>n+1</sub> -X <sub>n-1</sub> )Y <sub>n</sub>	距離
SK1	-144701.893	-69691.334	1042094.517302	13.923
SK3	-144715.769	-69692.477	1014374.002735	8.070
SK4	-144716.448	-69684.436	-1041991.371508	15.685
SK2	-144700.816	-69683.151	-1014238.262805	8.254
		倍面積	238.885724	
		面積	119.4428620	
		地積	119.44 m <sup>2</sup>	

座標一覧表

測点名	X座標	Y座標
5001-5375	-144714.492	-69725.424
5001-5376	-144672.474	-69731.120
ST4	-144719.392	-69693.236



(単位 m)

一、この測量図引渡後の境界杭、その他この測量に関する測点等の現場管理については、所有者の責任とする。  
二、改ざん防止のため、この測量図の写しには責任を負いかねます。本職が写しを交付する場合には、必ず記名押印して交付します。