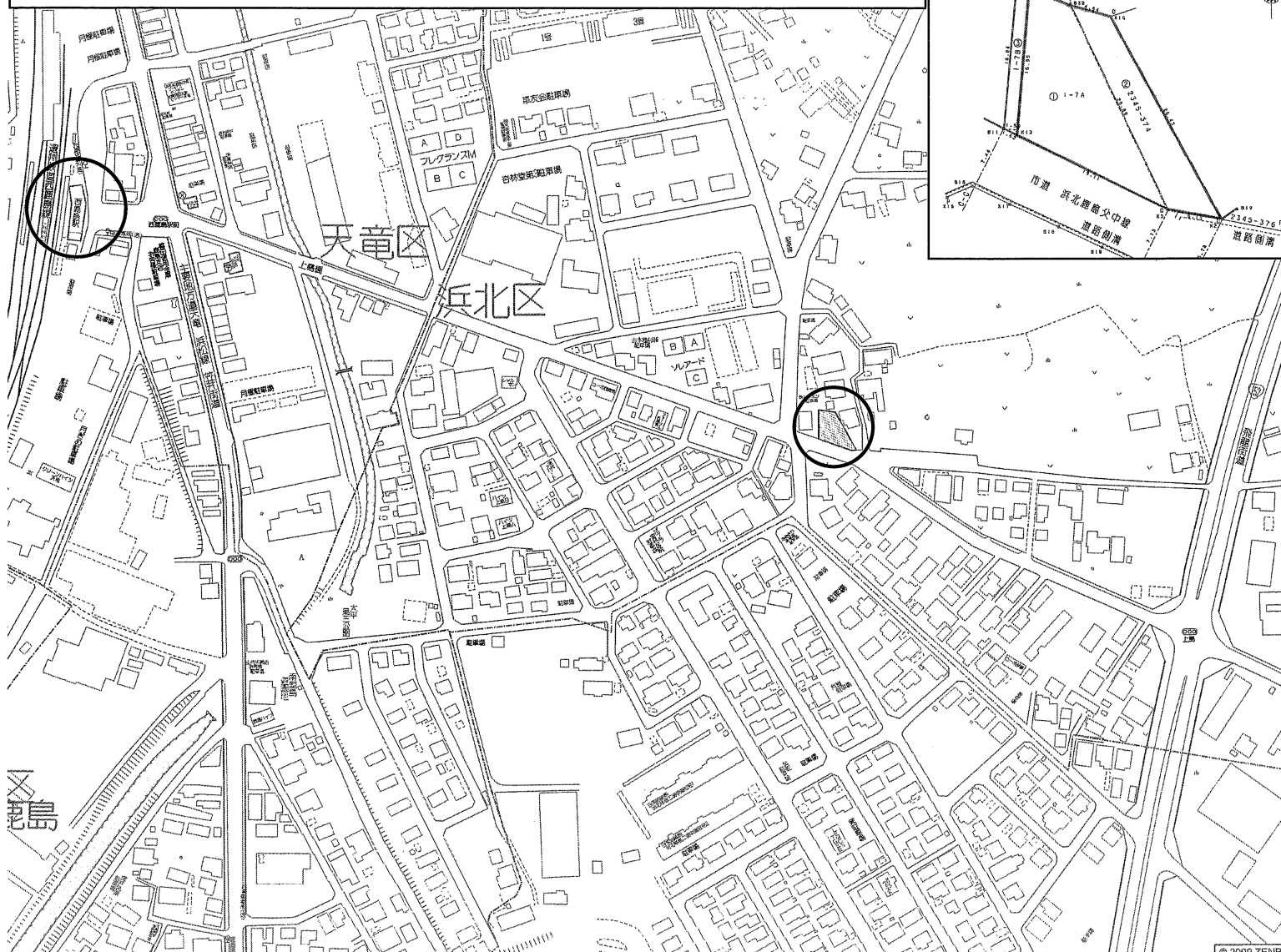


**遠鉄西鹿島駅まで徒歩6分！ 新東名高速道路IC近く交通利便良好！**



物件種目	売土地		
最適用途	住宅		
最寄駅	遠鉄 西鹿島駅		
土地面積	303.26㎡ (91.73坪)	ほかに 私道面積	㎡ 坪
価格	1,480万円	3.3㎡ 単価	万円

物件所在地	浜松市浜名区上島1番7・2345番374		
交通	遠鉄バス鹿島南停 徒歩8分 遠州鉄道西鹿島駅まで徒歩6分		
土地権利	所有権	地目	宅地
都市計画	調整区域	用途地域	無指定
建ぺい率	60%	容積率	200%
他の法令上の制限			
地勢	平坦		
引渡条件	現況渡し		
現況	造成済み	引渡日	相談
接道状況 (角地・間口)	南側約7.1m公道に25m接道		
設備	上水道・浄化槽・プロパンガス		
備考	線引き前宅地 前面道路に下水道管はありますが、下水道供用区域外の為、区域外流入については協議となります。その場合引込み費用は買主負担となります。		

**株式会社 エステート・パートナー**

静岡県知事免許(3)第13222号 (公社)静岡県宅地建物取引業協会会員

〒435-0056 浜松市中央区小池町2736-1  
**TEL (053) 443-8856**

FAX (053) 443-8853

URL <http://estate-p.jp/>

■取引形態: 売主

■手数料: 無し

座標求積表

地番	① 1-7A			
測点	X <sub>n</sub>	Y <sub>n</sub>	(X <sub>n+1</sub> -X <sub>n-1</sub> ) Y <sub>n</sub>	距離
K13	521.628	473.966	-12090.872660	19.11
X3	513.001	491.027	7300.589436	25.89
B30	536.496	480.134	12248.218340	5.08
K12	538.511	475.462	-7069.169016	16.95
倍面積			388.766100	
面積			194.3830500	
地積			194.38 m <sup>2</sup>	
坪数			58.80	

地番	② 2345-374			
測点	X <sub>n</sub>	Y <sub>n</sub>	(X <sub>n+1</sub> -X <sub>n-1</sub> ) Y <sub>n</sub>	距離
X3	513.001	491.027	-12082.701389	6.15
X2	511.889	497.081	11030.724471	26.43
X16	535.192	484.594	11924.404558	4.64
B30	536.496	480.134	-10654.653594	25.89
倍面積			217.774046	
面積			108.8870230	
地積			108.88 m <sup>2</sup>	
坪数			32.93	

総計 303.2700730

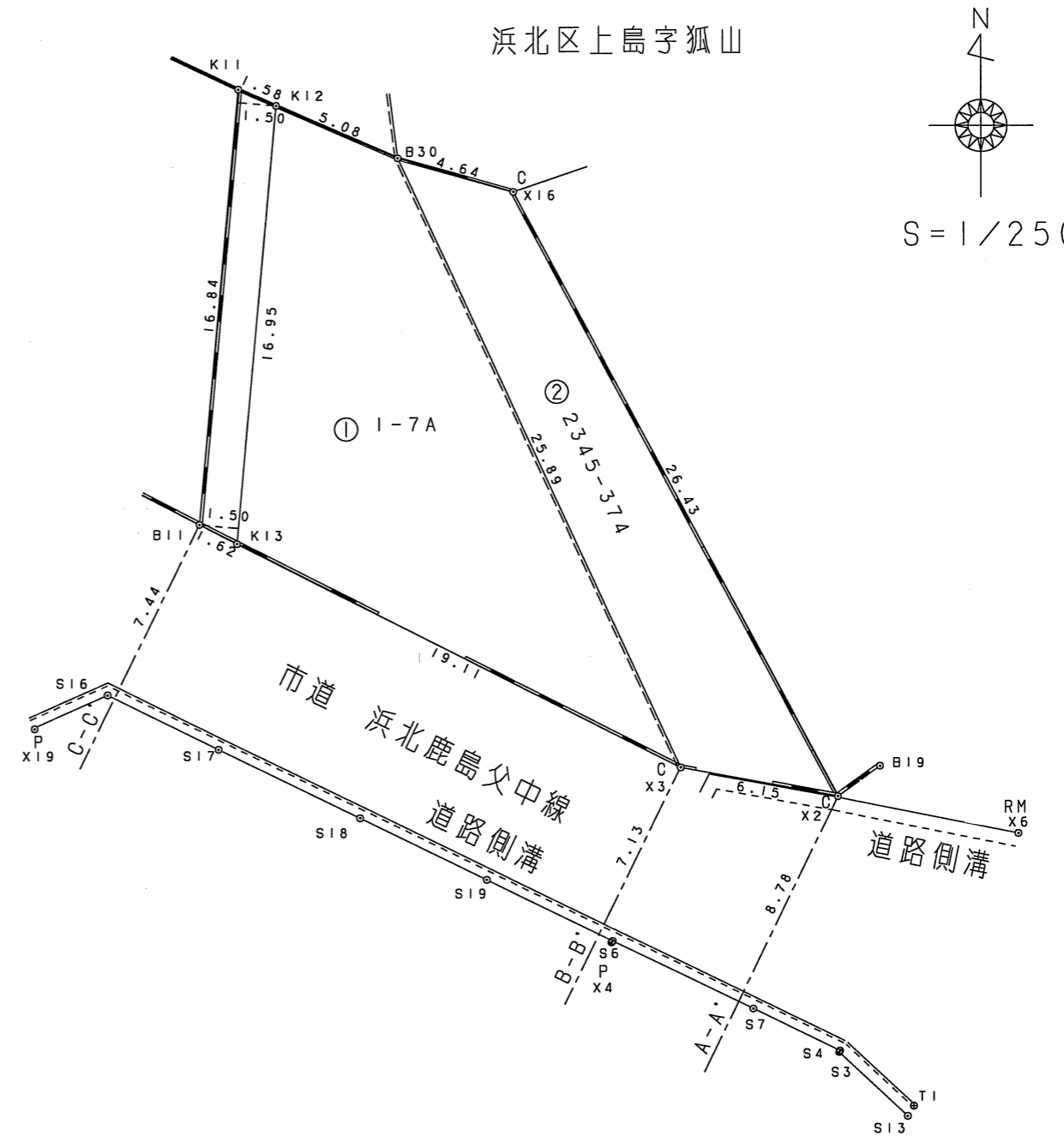
座標一覧表

測点名	X座標	Y座標
T1	500.000	500.000
T2	523.529	456.629
T2-1	544.211	463.528

T2-1

浜北区上島字父中

浜北区上島字狐山



T2