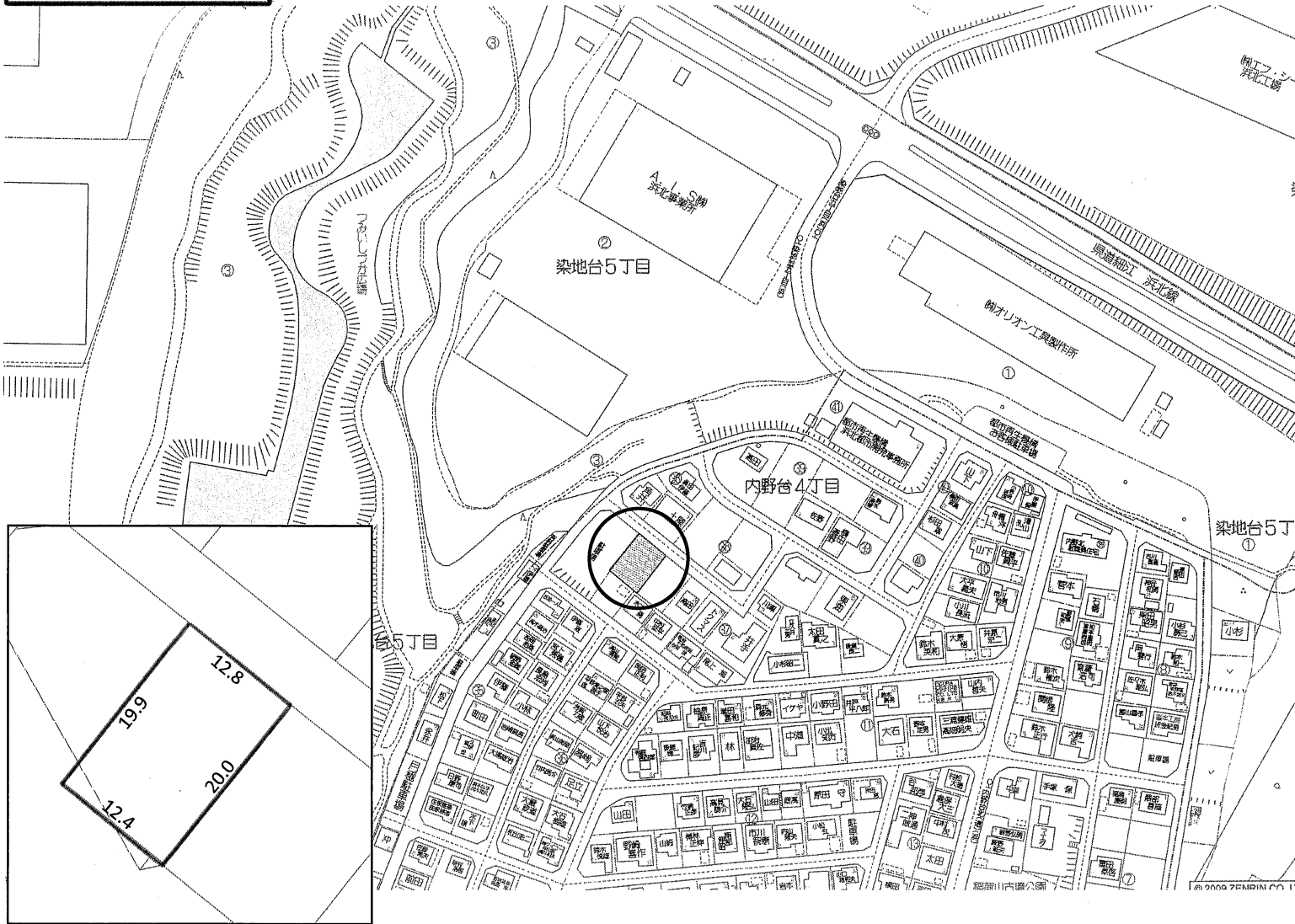


売土地
内野台4丁目1区画

【浜北新都市区画整理地内】 仲介手数料不要！ ゆとりのある間口12m成形地！



物件種目	売土地		
最適用途	住宅		
最寄駅	遠州鉄道 浜北駅		
土地面積	253.75㎡ (76.75坪)	ほかに 私道面積	㎡ 坪
価格	2,150万円	3.3㎡ 単価	万円

物件所在地	浜松市浜名区内野台4丁目37番12・544番168		
交通	遠鉄バス内野台北停 徒歩5分		
土地権利	所有権	地目	雑種地・山林
都市計画	市街化区域	用途地域	第1種低層
建ぺい率	50%	容積率	100%・80%
他の法令上の制限	浜北新都市地区計画		
地勢	高台		
引渡条件	現況渡し		
現況	更地	引渡日	相談
接道状況 (角地・間口)	北側6m公道に12.8m接道		
設備	上水道・下水道・都市ガス		
備考	浜北新都市地区計画(A一般住宅地区) 道路後退1.5m・隣地後退1.0m等		

株式会社 エステート・パートナー

〒435-0056 浜松市中央区小池町2736-1
TEL (053) 443-8856
FAX (053) 443-8853
URL <http://estate-p.jp/>

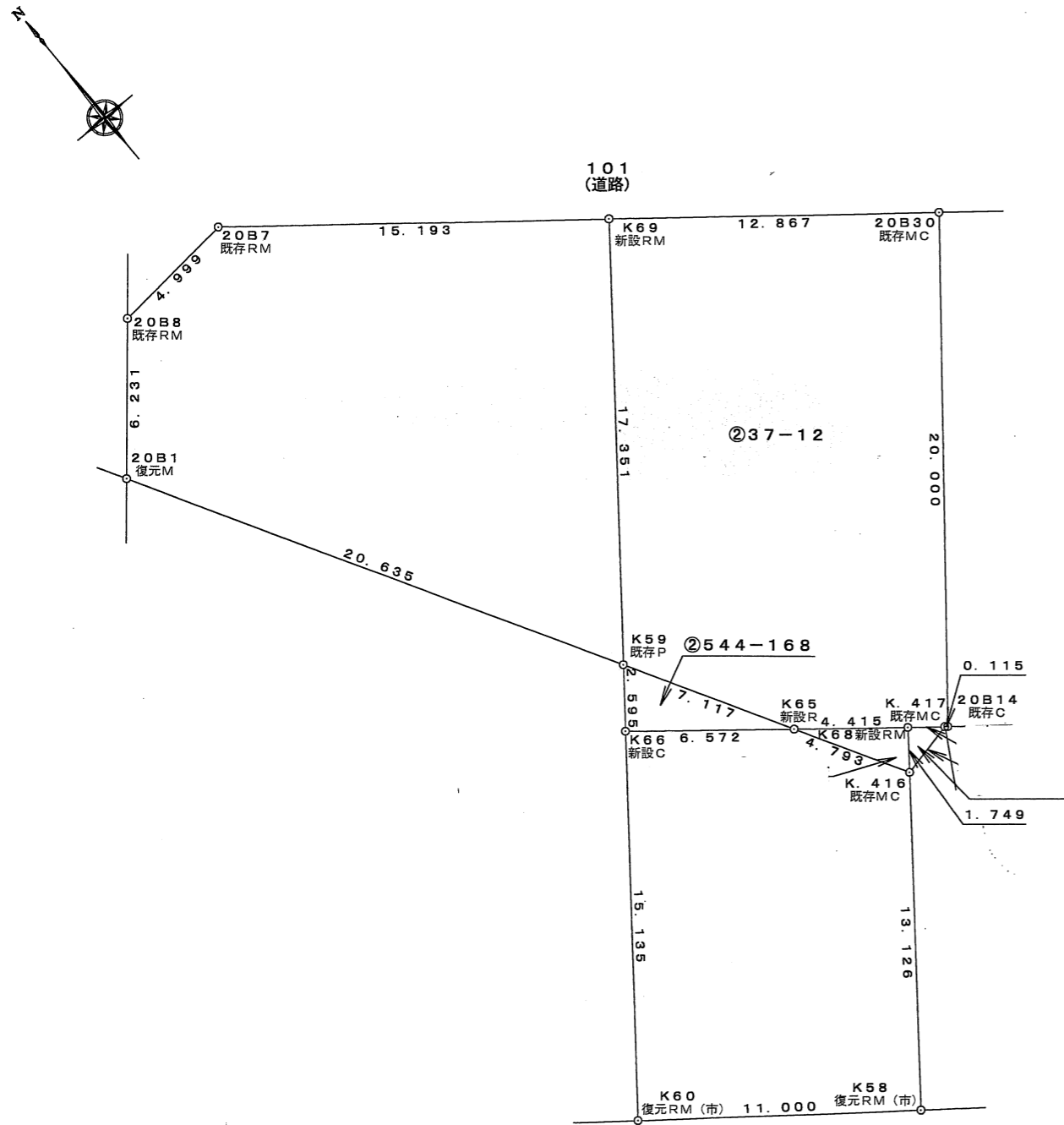
- 取引形態: 売主
- 手数料: 無し

静岡県知事免許(3)第13222号 (公社)静岡県宅地建物取引業協会会員

地積測量図

(単位m)

浜松市浜北区内野台四丁目
平面図 S=1/250



座標求積表

地番	②37-12			
点名	X _n	Y _n	X _{n+1} - X _{n-1}	Y _n · (X _{n+1} - X _{n-1})
20B30	-133666.048	-68387.047	23.649	-1617285.274503
K69	-133657.979	-68397.070	-5.624	384665.121680
K59	-133671.672	-68407.728	-19.888	1360492.894464
K65	-133677.867	-68404.223	-8.981	614338.326763
K68	-133680.653	-68400.798	-3.688	252262.143024
K.417	-133681.555	-68399.679	-0.975	66689.687025
20B14	-133681.628	-68399.589	15.507	-1060672.426623
		倍面積	490.471830	
		面積	245.2359	
		地積	245.23	
		坪数	74.18	

座標求積表

地番	②544-168			
点名	X _n	Y _n	X _{n+1} - X _{n-1}	Y _n · (X _{n+1} - X _{n-1})
K65	-133677.867	-68404.223	2.048	-140091.848704
K59	-133671.672	-68407.728	4.147	-283686.848016
K66	-133673.720	-68409.322	-6.195	423795.749790
		倍面積	17.053070	
		面積	8.5265	
		地積	8.52	
		坪数	2.57	

境界標略号

- | | |
|----|-------------|
| 略号 | 境界標の種類 |
| S | 石杭 |
| C | コンクリート杭 |
| P | プラスチック杭 |
| RM | 金属標 |
| R | 金属標 |
| M | 刻み、ペイント |
| MC | 刻み及びコンクリート杭 |
| MP | 刻み及びプラスチック杭 |
| W | 木杭 |

※特約事項 この測量図引渡後の境界杭、その他この測量に関する測点等の現場管理については所有者の責任とする。尚、改ざん防止の為、この測量図の写しについては責任を負いかねます。本職が写しを交付する時は、必ず記名、押印いたします。

令和 5年 3月 23日作成
浜松市東区子安町322番地の4
土地家屋調査士法人 西遠合同事務所
代表社員 土地家屋調査士 新井周平
登録番号 第08-0010号
053(464)8488

