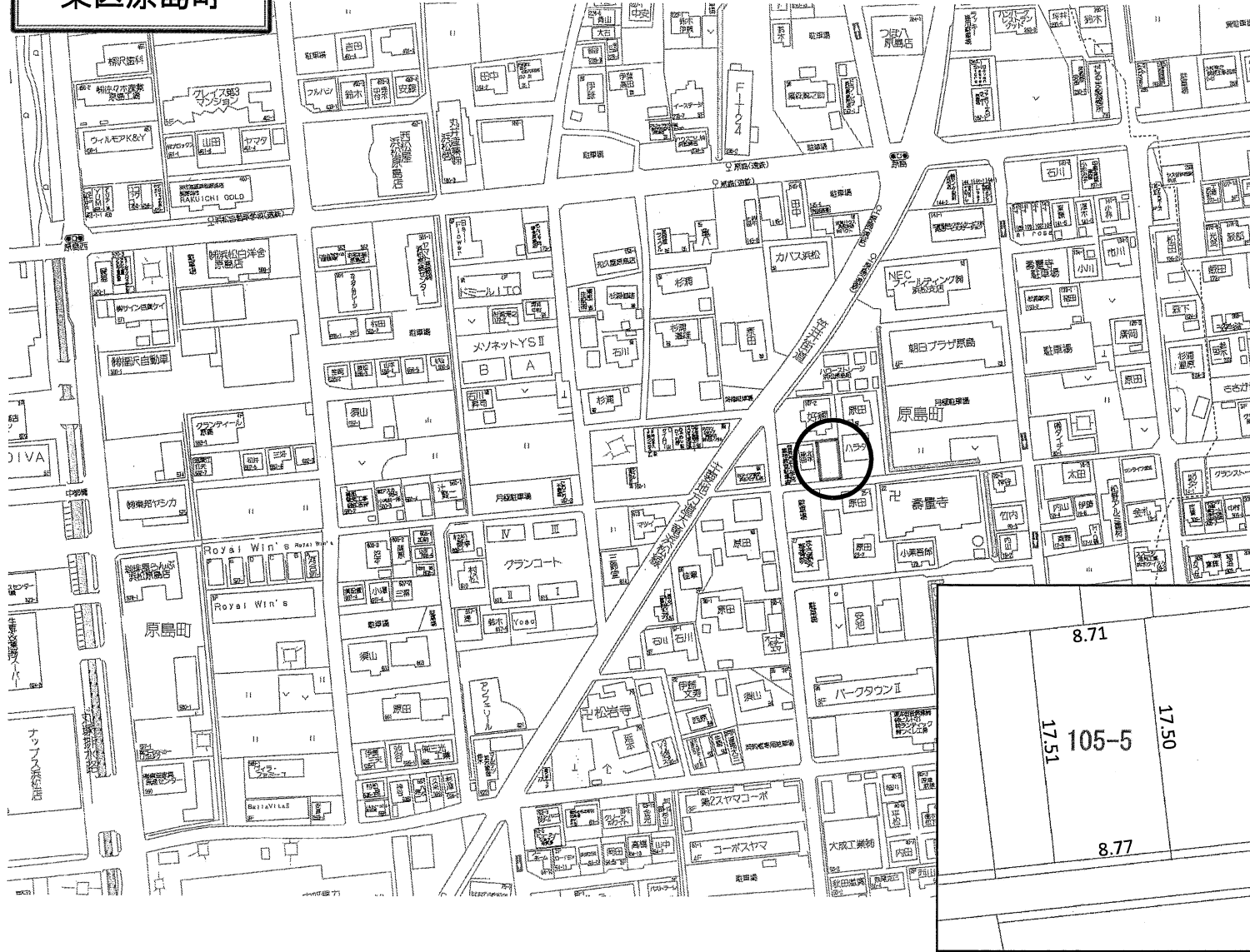


**売土地
東区原島町**

仲介手数料不要！ 建築条件無し！



物件種目	売土地		
最適用途	住宅		
最寄駅	JR浜松駅		
土地面積	153.16㎡ (46.33坪)	ほかに 私道面積	㎡ 坪
価格	1,580万円	3.3㎡ 単価	万円

物件所在地	浜松市東区原島町105番5		
交通	遠鉄バス原島停 徒歩2分		

土地権利	所有権	地目	雑種地
都市計画	市街化区域	用途地域	第1種住居
建ぺい率	60%	容積率	160%
他の法令上の制限			
地勢	平坦地		
引渡条件	現況引渡し		
現況	更地	引渡日	相談
接道状況 (角地・間口)	南側4.0m公道に8.7m接道		
設備	上下水道(引込み買主負担)・プロパンガス		
備考	中部電力送電線の地役権設定有り		

株式会社 エステート・パートナー

静岡県知事免許(3)第13222号 (公社)静岡県宅地建物取引業協会会員

〒435-0056 浜松市東区小池町2736-1
TEL (053) 443-8856
 FAX (053) 443-8853
 URL <http://estate-p.jp/>

- 取引形態: 売主
- 手数料: 無し

地番	105-2、-5、-6	地積測量図
土地の所在	浜松市東区原島町字林	

座標求積表

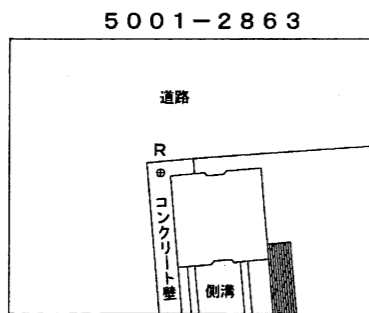
地番	①105-2				
点名	X _n	Y _n	X _{n+1} - X _{n-1}	Y _n · (X _{n+1} - X _{n-1})	
K71	62.584	-4.166	17.082	-71.163612	
K220	62.213	-8.595	-17.830	153.248850	
K221	44.754	-7.113	-17.082	121.504266	
K70	45.131	-2.680	17.830	-47.784400	
			倍面積	155.805104	
			面積	77.9025	
			地積	77	m ²

地番	②105-5				
点名	X _n	Y _n	X _{n+1} - X _{n-1}	Y _n · (X _{n+1} - X _{n-1})	
K70	45.131	-2.680	-16.707	44.774760	
道路後退1	45.877	6.064	18.182	110.255648	
BL29	63.313	4.522	16.707	75.549054	
K71	62.584	-4.166	-18.182	75.746212	
			倍面積	306.325674	
			面積	153.1628	
			地積	153	m ²

地番	③105-6				
点名	X _n	Y _n	X _{n+1} - X _{n-1}	Y _n · (X _{n+1} - X _{n-1})	
K221	44.754	-7.113	-1.025	7.290825	
K219	44.106	-7.059	0.475	-3.353025	
K39	45.229	6.122	1.771	10.842062	
道路後退1	45.877	6.064	-0.098	-0.594272	
K70	45.131	-2.680	-1.123	3.009640	
			倍面積	17.195230	
			面積	8.5976	
			地積	8.59	m ²

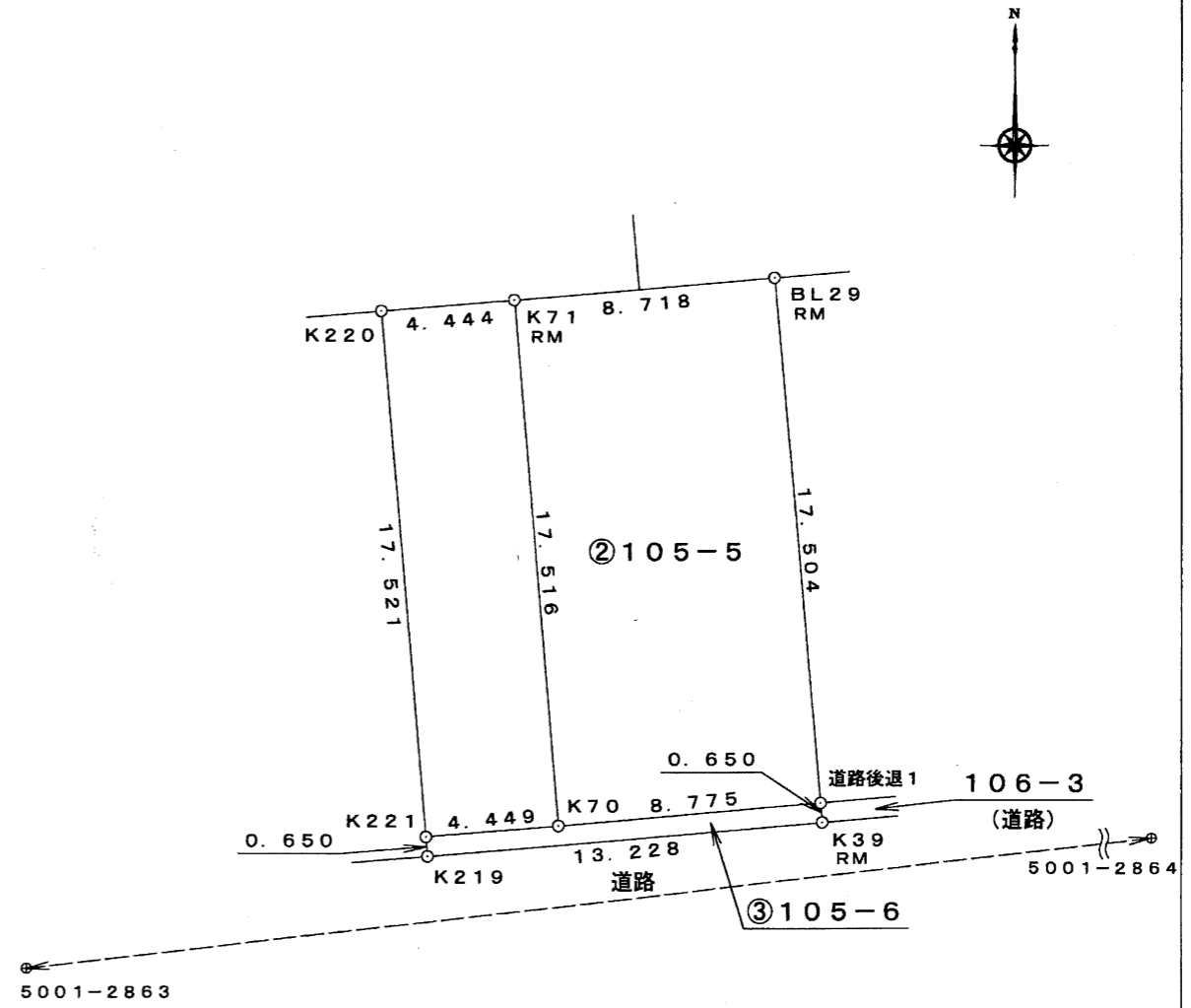
恒久的地物の座標一覧表

測点名	種類	X	Y	点間距離
5001-2863	R	40.395	-20.423	84.077m
5001-2864	R	49.997	63.104	



測地系	—
座標系	任意
測量年月日	平成30年 1月22日

作成者 浜松市東区子安町322番地の4
土地家屋調査士法人 西遠合同事務所
社員 土地家屋調査士 袴田 延 男
(平成30年 1月22日作成)



境界標略号 S・・・石杭、C・・・コンクリート杭、P・・・プラスチック杭、R・・・金属杭、M・・・刻み、RM・・・金属標 (単位:m)

申請人 株式会社エステート・パートナー
代表取締役 今坂 光秀
縮尺 1/250