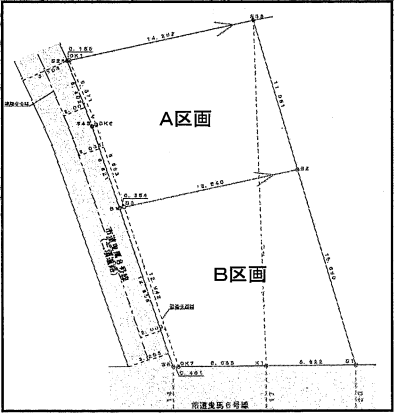
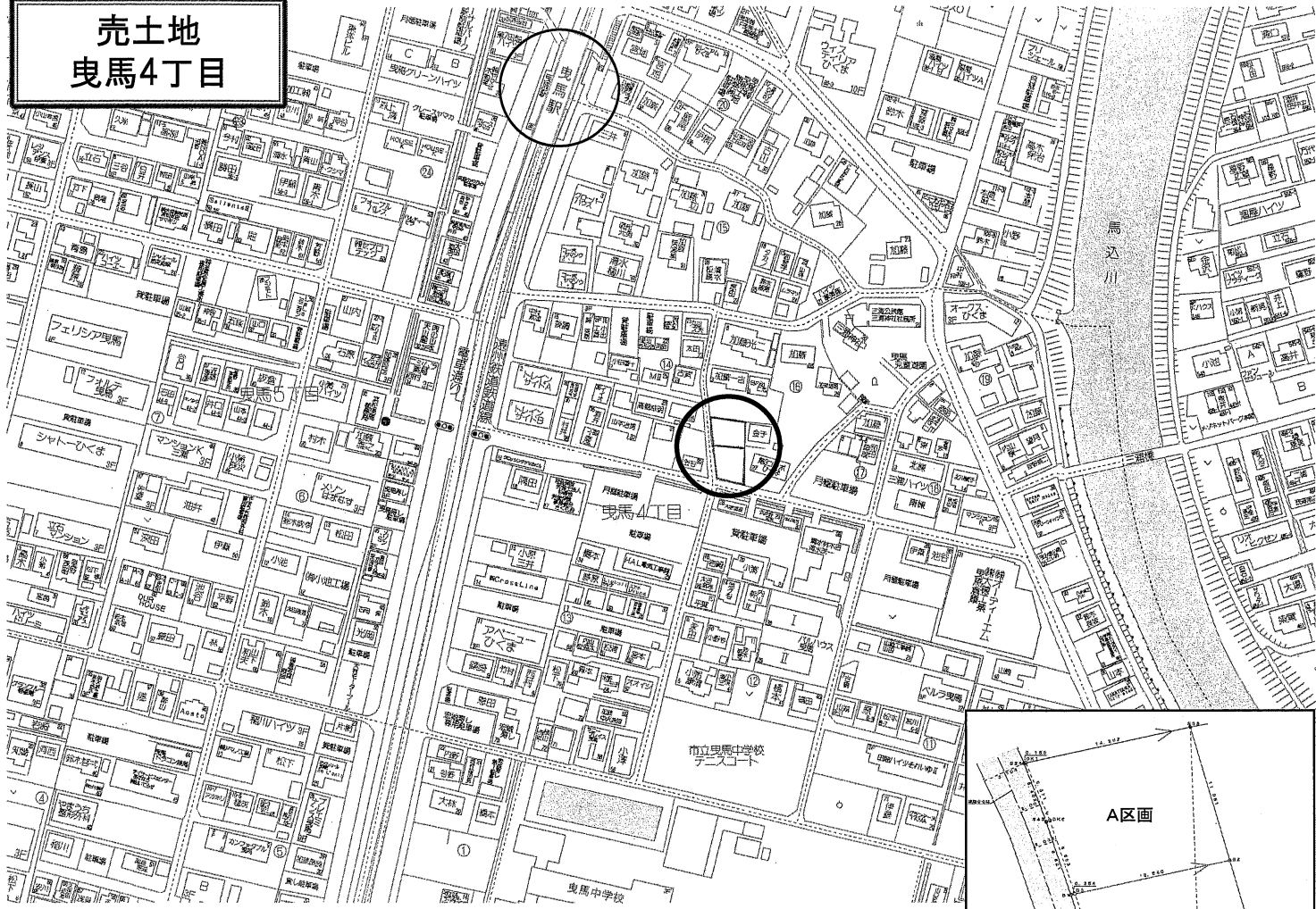


**売土地  
曳馬4丁目**



区画	面積	セットバック後有効面積	価格
A	168.90㎡(51.09坪)	165.29㎡(50.00坪)	2,100万円
B	193.63㎡(58.57坪)	188.91㎡(57.14坪)	2,680万円

**曳馬駅まで徒歩2分！  
仲介手数料不要！**

物件種目	<b>売土地(2区画)</b>		
最適用途	<b>住宅</b>		
最寄駅	<b>遠州鉄道 曳馬駅</b>		
土地面積	左図参照	ほかに私道面積	㎡ 坪
価格	左図参照	3.3㎡ 単価	万円

物件所在地	浜松市中区曳馬4丁目1127番1・1130番3(A区画) 1127番2・1130番4(B区画)		
交通	遠鉄バス阿弥陀南停 徒歩8分 遠鉄曳馬駅 徒歩2分		
土地権利	所有権	地目	宅地
都市計画	市街化区域	用途地域	第1種住居
建ぺい率	60%	容積率	160%
他の法令上の制限			
地勢	平坦		
引渡条件	現況渡し		
現況	造成済み	引渡日	相談
接道状況(角地・間口)	西側3.3m公道に接道 セットバック有り 南側7.1m公道に接道		
設備	上下水道・都市ガス・電気		
備考	上島小学区		

**株式会社 エステート・パートナー**

〒435-0056 浜松市東区小池町2736-1  
**TEL (053) 443-8856**  
 FAX (053) 443-8853  
 URL <http://estate-p.jp/>

- 取引形態: 売主
- 手数料: 無し

静岡県知事免許(3)第13222号 (公社)静岡県宅地建物取引業協会会員

確認事項

所在・地番

浜松市中区曳馬四丁目1127-1、1127-2、1130-3、1130-4

# 地積測量図

縮尺

1:250

令和3年1月25日

番号	隣地所有者立会	官民境界立会	測量年月日	作成年月日
記	別紙筆界確認書のとおり	令和3年8月28日	令和3年8月28日	令和3年8月28日

筆界標略号 C…コンクリート杭、P…プラスチック杭、R…金属鉄、W…木杭、M…刻ミ、RM…金属標

基準点座標一覧表

測点名	X座標	Y座標
5001-8169	-140414.458	-69459.818
5001-8170	-140432.521	-69412.247
TT4	-140408.189	-69414.864
TT5	-140396.404	-69416.736

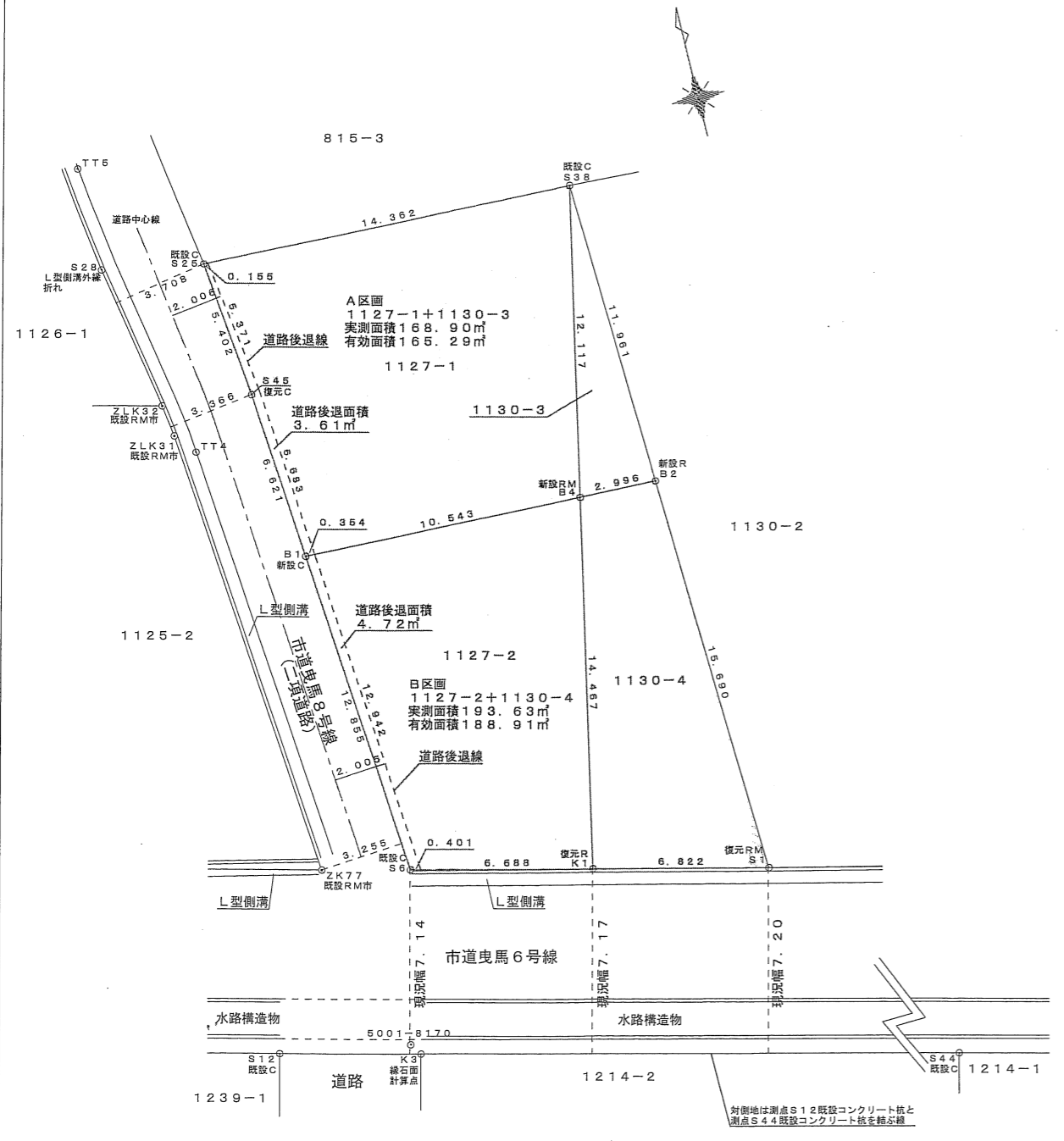
座標求積表

地番	測点	Xn	Yn	(Xn+1-Xn-1) Yn	距離
1127-1	S25	-140401.154	-69412.852	343871.268808	5.402
	S45	-140406.522	-69412.246	830656.347882	6.621
	B1	-140413.121	-69411.704	479565.462936	10.897
	B4	-140413.431	-69400.811	-801787.569483	12.117
	S38	-140401.568	-69398.341	-852003.432457	14.517
	倍面積			302.077686	
面積			151.0388430		
地積			151.03	m <sup>2</sup>	

地番	測点	Xn	Yn	(Xn+1-Xn-1) Yn	距離
1130-3	S38	-140401.568	-69398.341	-5968.257326	12.117
	B4	-140413.431	-69400.811	829270.290639	2.996
	B2	-140413.517	-69397.816	-823266.291208	11.961
	倍面積			35.742105	
面積			17.8710525		
地積			17.87	m <sup>2</sup>	

地番	測点	Xn	Yn	(Xn+1-Xn-1) Yn	距離
1127-2	B1	-140413.121	-69411.704	867785.123408	12.855
	S6	-140425.933	-69410.652	1004580.366396	7.089
	K1	-140427.594	-69403.760	-867685.807520	14.467
	B4	-140413.431	-69400.811	-1004437.937603	10.897
倍面積			241.744681		
面積			120.8723405		
地積			120.87	m <sup>2</sup>	

地番	測点	Xn	Yn	(Xn+1-Xn-1) Yn	距離
1130-4	B4	-140413.431	-69400.811	976955.216447	14.467
	K1	-140427.594	-69403.760	1093872.661360	6.822
	S1	-140429.192	-69397.128	-976903.370856	15.690
	B2	-140413.517	-69397.816	-1093778.977976	2.996
倍面積			145.528975		
面積			72.7644875		
地積			72.76	m <sup>2</sup>	

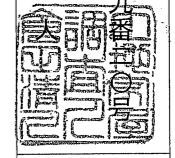


対側地は測点S12既設コンクリート杭と測点S44既設コンクリート杭を結ぶ線

一、この測量図引渡後の境界杭、その他この測量に関する測点等の現場管理については、所有者の責任とする。  
二、改ざん防止のため、この測量図の写しには責任を負いかねます。本職が写しを交付する場合には、必ず記名押印して交付します。

(単位 m)

測量者  
浜松市中区高丘北二丁目九番  
土地家屋調査士 倉田清



測量時の所有者

株式会社エス・パートナー  
代表取締役 今坂光秀