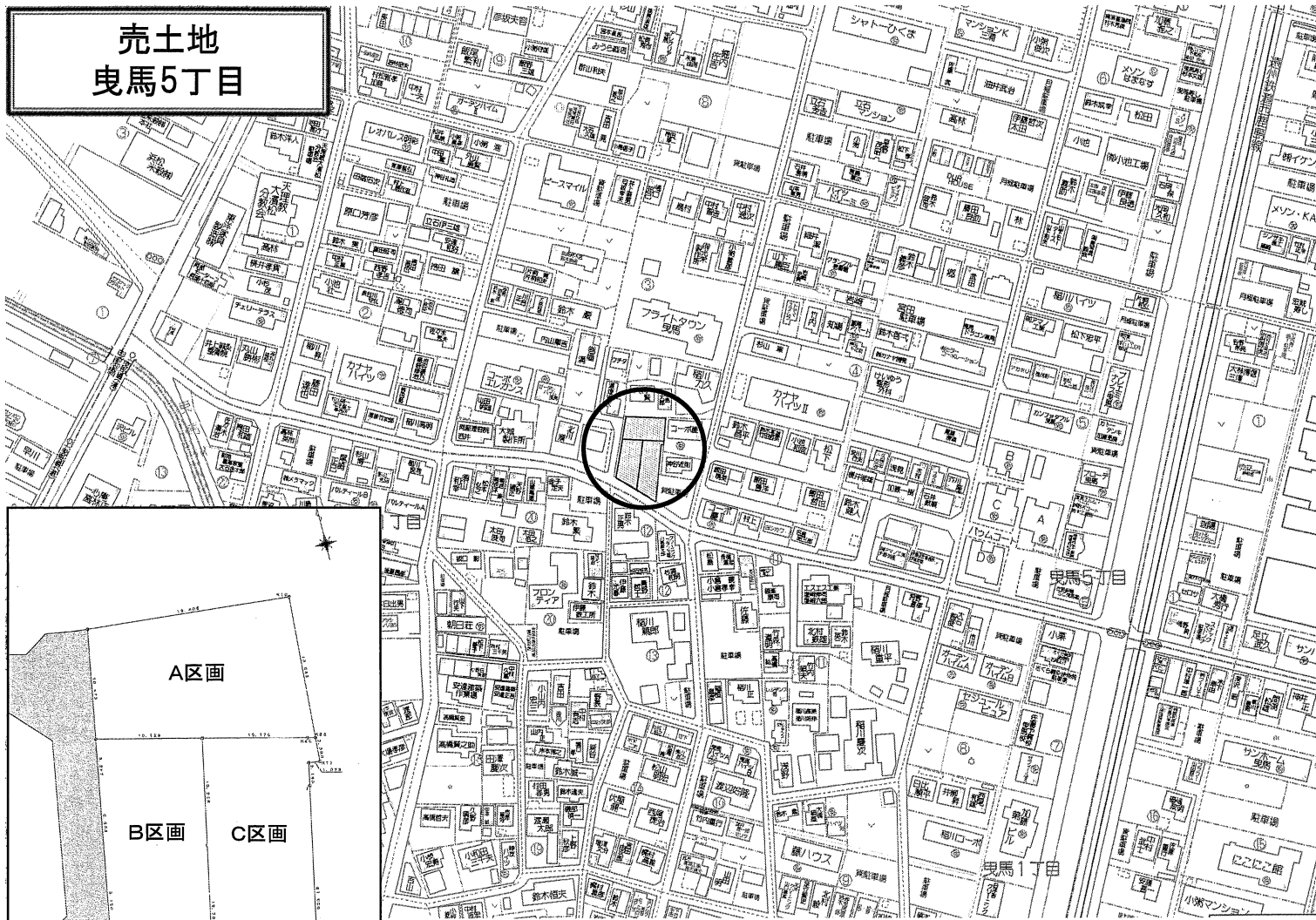


売土地
曳馬5丁目



物件種目	売土地(3区画)		
最適用途	住宅		
最寄駅	遠州鉄道 曳馬駅		
土地面積	左図参照	ほかに私道面積	m ² 坪
	左図参照	3.3m ² 単価	万円
価格	左図参照		

物件所在地	浜松市中区曳馬5丁目473番2他		
交通	遠鉄バス曳馬橋停 徒歩3分		
	遠鉄曳馬駅 徒歩8分		
土地権利	所有権	地目	宅地
都市計画	市街化区域	用途地域	第1種住居
建ぺい率	60%	容積率	200%
他の法令上の制限			
地勢	平坦地		
引渡条件	現況渡し		
現況	造成済み	引渡日	相談
	西側4m公道に接道		
接道状況 (角地・間口)	南側7.4m公道に接道		
	上下水道(引込み買主負担)・都市ガス		
設備			
備考			

区画	面積	価格
A	済	
B	210.82m ² (63.77坪)	2,950万円
C	247.48m ² (74.86坪)	3,250万円

曳馬駅まで徒歩8分!
仲介手数料不要!

株式会社 エステート・パートナー

静岡県知事免許(3)第13222号 (公社)静岡県宅地建物取引業協会会員

〒435-0056 浜松市東区小池町2736-1
TEL (053) 443-8856
 FAX (053) 443-8853
 URL <http://estate-p.jp/>

- 取引形態: 売主
- 手数料: 無し

登記年月日：令和2年2月6日

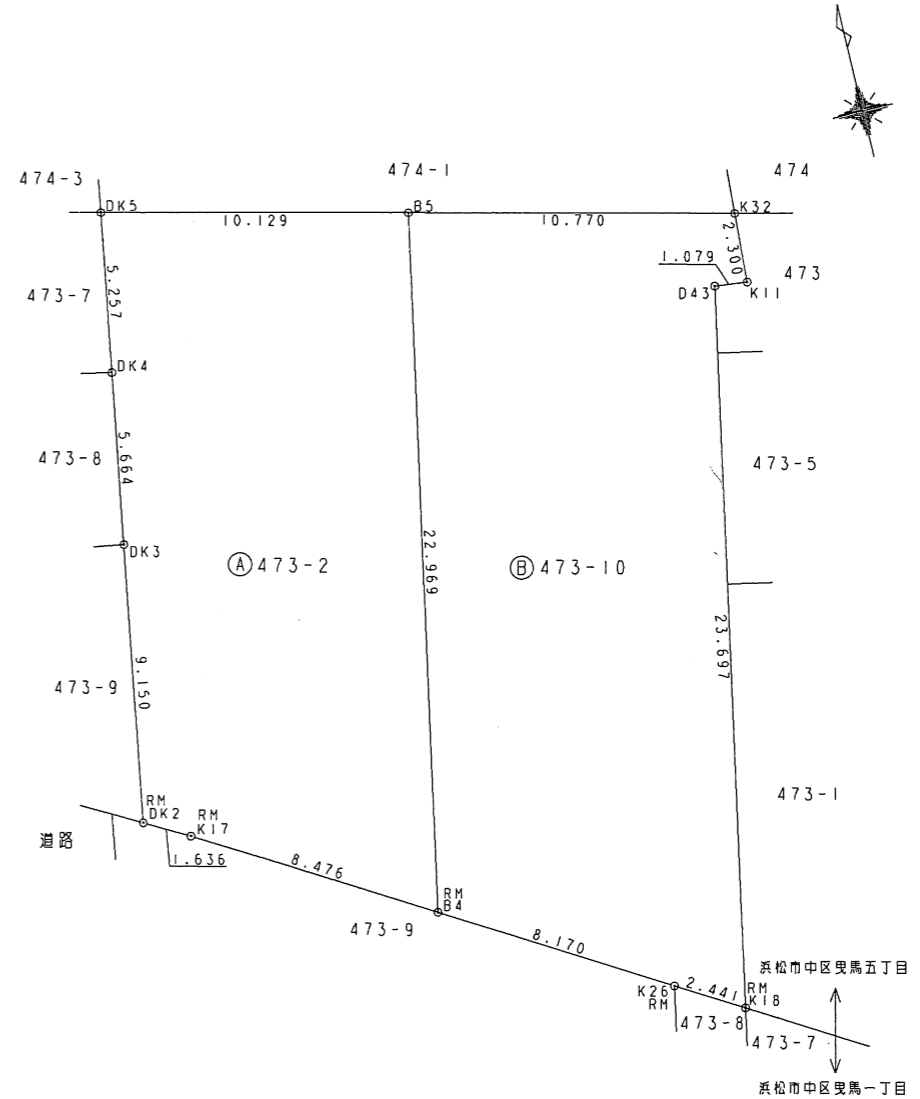
地番	473-2、473-10	地積測量図
土地の所在	浜松市中区曳馬五丁目	

座標求積表

地番	㊤ 473-2			
測点	X _n	Y _n	(X _{n+1} -X _{n-1})Y _n	距離
DK5	-140588.168	-69794.868	194937.066324	5.257
DK4	-140593.351	-69795.745	751560.582160	5.664
DK3	-140598.936	-69796.690	1019520.250830	9.150
DK2	-140607.958	-69798.217	684999.701638	1.636
K17	-140608.750	-69796.785	357917.913480	8.476
B4	-140613.086	-69789.502	-1269610.620384	22.969
B5	-140590.558	-69785.025	-1738903.252950	10.129
	倍面積	421.641098		
	面積	210.8205490		
	地積	210.82		m ²

地番	㊤ 473-10			
測点	X _n	Y _n	(X _{n+1} -X _{n-1})Y _n	距離
B5	-140590.558	-69785.025	1394793.294675	22.969
B4	-140613.086	-69789.502	1863798.440412	8.170
K26	-140617.264	-69782.481	378709.524387	2.441
K18	-140618.513	-69780.384	-1534679.985312	23.697
D43	-140595.271	-69775.765	-1613076.135270	1.079
K11	-140595.395	-69774.693	-151550.633196	2.300
K32	-140593.099	-69774.559	-337499.541883	10.770
	倍面積	494.963813		
	面積	247.4819065		
	地積	247.48		m ²

街区基準点座標値			
種別	測点名	X座標	Y座標
街区多角点	20B94	-140416.386	-69712.124
街区多角点	20B95	-140627.410	-69763.793
節点	2A110	-140599.700	-69819.556



測地系	世界測地系(測地成果2011)
座標系	Ⅷ系
測量年月日	令和2年1月24日

筆界標略号 S・・・石杭、C・・・コンクリート杭、P・・・プラスチック杭、R・・・金属釘、M・・・刻ミ、RM・・・金属標 (単位m)

作製者 土地家屋調査士 浜松市中区高丘北二丁目9番20号
倉田清人
(令和2年1月24日作製)

申請人 株式会社エステート・パートナー
代表取締役 今坂光秀
縮尺 1/250